

# Výtahy



## řízení výtahových dveří **VTA-DOOR-CAN2**

Řídicí jednotka je určena pro řízení trojfázových motorů s permanentními magnety (EC motory) a asynchronních motorů se jmenovitým výkonem do 250 W. Je dodávána společně s motorem jako celková sestava pro dveře výtahu.

### Klíčové vlastnosti:

- o jednoduché a přehledné nastavení podle parametrů
- o jednotky lze parametrizovat pomocí uživatelského rozhraní v PC přes RS 485
- o propracovaná diagnostika událostí a poruch
- o pro rychlý přehled jednotlivých stavů zařízení jsou jednotky vybaveny LED signalizací

### Technické parametry:

- o napájení 230 V + 10 % - 15 %, 50 Hz/60 Hz
- o výstupy odolné proti zkratu i přetížení
- o typy motorů
  - o asynchronní
  - o EC motor
- o rozsah pracovních teplot 0 až 50°C
- o rychlost otevírání a zavírání dveří nastavitelná podle parametrů
- o četnost otevření/zavření dveří 400/hod
- o nastavitelná dovírací síla



**BETACONTROL**

Beta Control s.r.o.  
Černého 829/58, 635 00 Brno-Bystrc  
Czech Republic

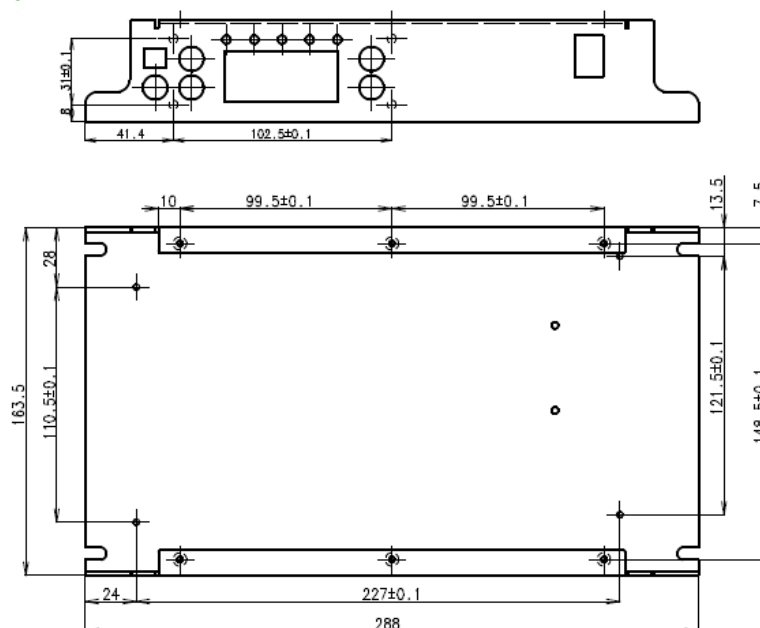
obchod@betacontrol.cz  
www.betacontrol.cz

# VTA-DOOR-CAN2

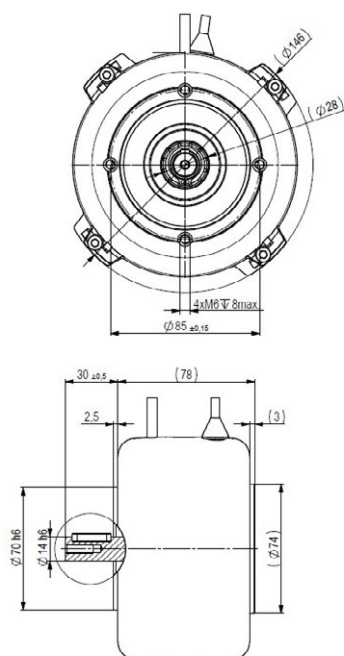
Rozměrová schémata jednotlivých komponentů.



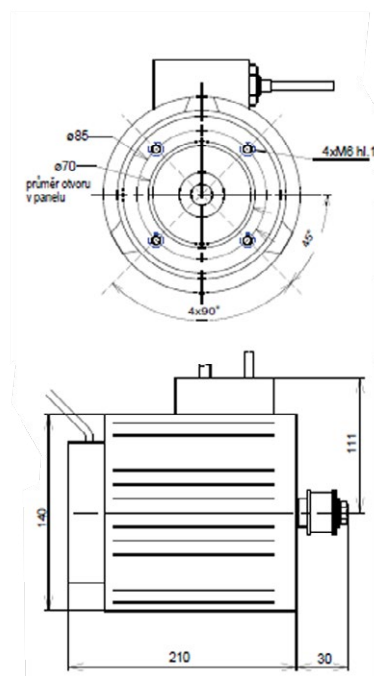
## Rozměrové schéma řídicí jednotky



## Rozměrové schéma EC motoru



## Rozměrové schéma Asynchronního motoru



**BETA**CONTROL

Beta Control s.r.o.  
Černého 829/58, 635 00 Brno-Bystrc  
Czech Republic

obchod@betacontrol.cz  
www.betacontrol.cz